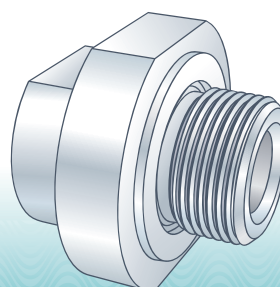
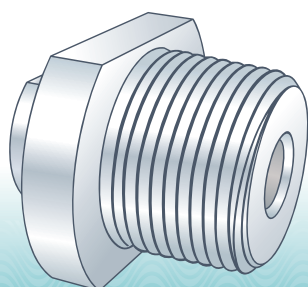


Монтажный комплект для датчиков с прямым монтажом, рабочее давление до 1,5 МПа



DSMK. **AA** **BB**

Резьба / датчик

код метрическая

- ☐ 01 – M8 x 1 / DS0
- ☐ 02 – M10 x 1 / DS0, DS1
- ☐ 03 – M12 x 1 / DS1
- ☐ 04 – M16 x 1 / DS2
- ☐ 05 – M20 x 1,5 / DS2
- ☐ 06 – M24 x 1 / DS3

код дюймовая, UNF

- ☐ 07 – 3/8 - 24 / DS0, DS1
- ☐ 08 – 5/8 - 18 / DS2

Резьба адаптера

код метрическая

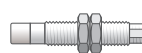
- ☐ 01 – M16 x 1
- ☐ 02 – M20 x 1
- ☐ 03 – M20 x 1
- ☐ 04 – M24 x 1
- ☐ 05 – M24 x 1,5
- ☐ 06 – M27 x 1,5
- ☐ 07 – M27 x 2
- ☐ 08 – M27 x 3

код дюймовая

- ☐ 09 – коническая,
3/4 - 14 NPT,
К3/4" ГОСТ 6111-52

Совместимость резьб

Резьба датчика



Резьба адаптера



метрическая						дюймовая, UNF	
M8 x 1	M10 x 1	M12 x 1	M16 x 1	M20 x 1,5	M24 x 1	3/8 - 24	5/8 - 18
✓	✓	✗	✗	✗	✗	✓	✗
✓	✓	✗	✗	✗	✗	✓	✗
✓	✓	✓	✗	✗	✗	✓	✗
✓	✓	✓	✓	✗	✗	✓	✓
✓	✓	✓	✓	✗	✗	✓	✓
✓	✓	✓	✓	✓	✗	✓	✓
✓	✓	✓	✓	✓	✗	✓	✓
✓	✓	✓	✓	✓	✗	✓	✓
✓	✓	✓	✓	✓	✗	✓	✓

метрическая

M16 x 1

M20 x 1

M20 x 1,5

M24 x 1

M24 x 1,5

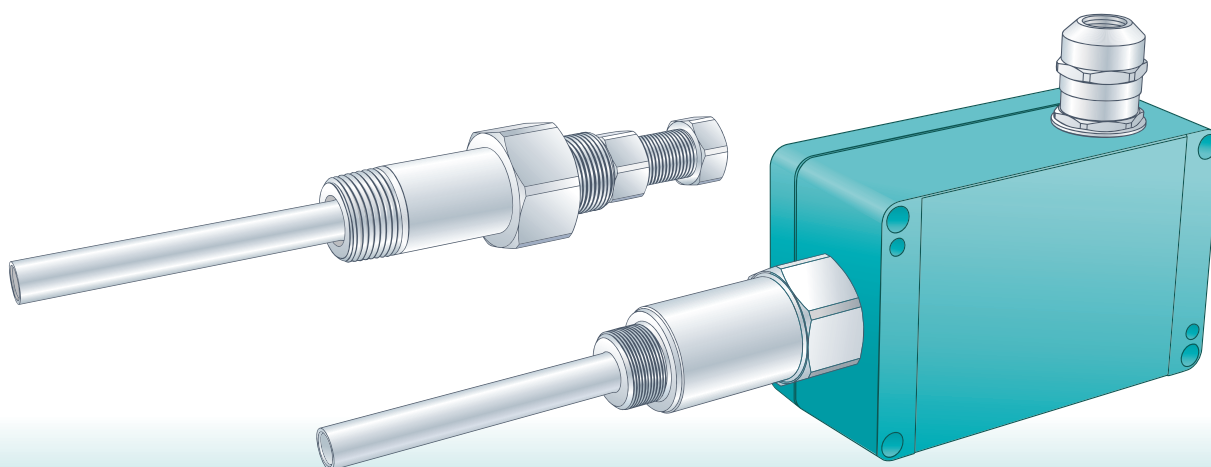
M27 x 1,5

M27 x 2

M27 x 3

коническая, дюймовая
3/4 - 14 NPT
К3/4" ГОСТ 6111-52

Монтажный комплект для датчиков с обратным монтажом (Reverse Mount), рабочее давление до 0,2 МПа



DSRMK1. **AAA B C D**

Глубина проникновения датчика, шаг 5 мм

код мм

- ☐ **035** – 35, минимальная
☐ **040** – 40
☐ **060** – 60
☐ **080** – 80
☐ **320** – 320, максимальная

укажите нужный размер

Резьба в корпусе

код метрическая

- ☐ **2** – M20 x 1,5
☐ **3** – M24 x 1,5

код дюймовая

- ☐ **1** – 3/4 - 14 NPT, K3/4" ГОСТ 6111-52
☐ **4** – G3/4" - A ГОСТ 6357-81

Коробка монтажная

- ☐ **0** – Не нужна
☐ **K** – Нужна

Резьба под датчик

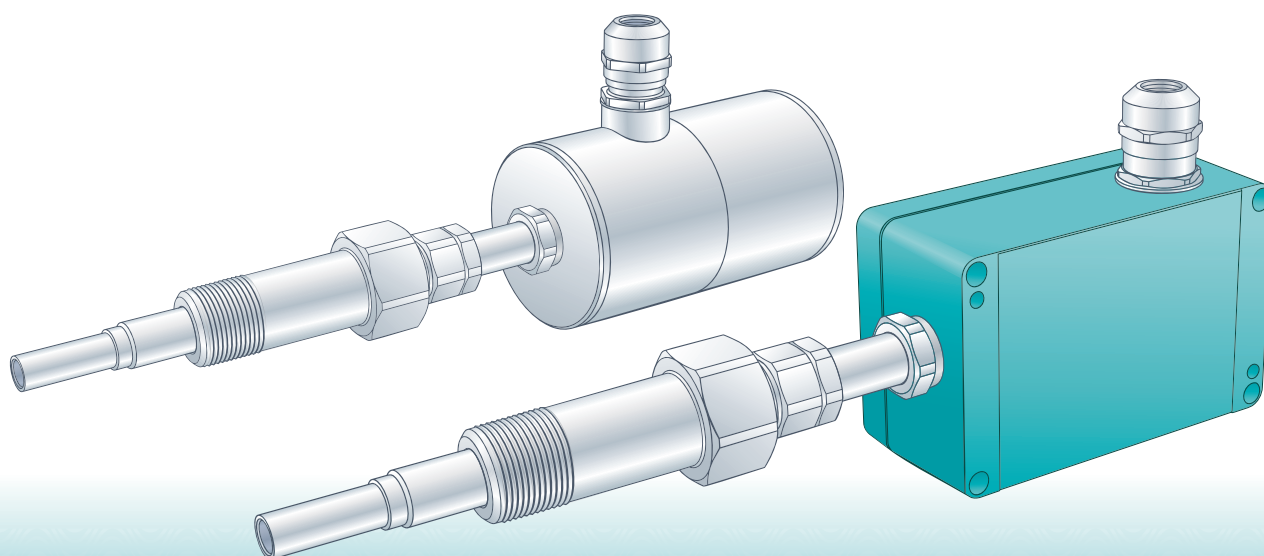
код метрическая

- ☐ **A** – M10 x 1

код дюймовая

- ☐ **B** – 3/8 - 24 UNF

Монтажный комплект для датчиков с обратным монтажом (Reverse Mount), рабочее давление до 18 МПа



DSRMK2. **AAA** **C** **D**

Глубина проникновения датчика, шаг 5 мм

код мм

- ☐ **035** – 35, минимальная
- ☐ **040** – 40
- ☐ **060** – 60
- ☐ **080** – 80
- ☐ **115** – 115, максимальная

укажите нужный размер

Коробка монтажная

- ☐ **1** – Прямоугольная
(алюминиевая)
- ☐ **2** – Цилиндрическая,
(нержавеющая сталь)

Резьба под датчик

код метрическая

- ☐ **A** – M10 x 1

код дюймовая

- ☐ **B** – 3/8 - 24 UNF